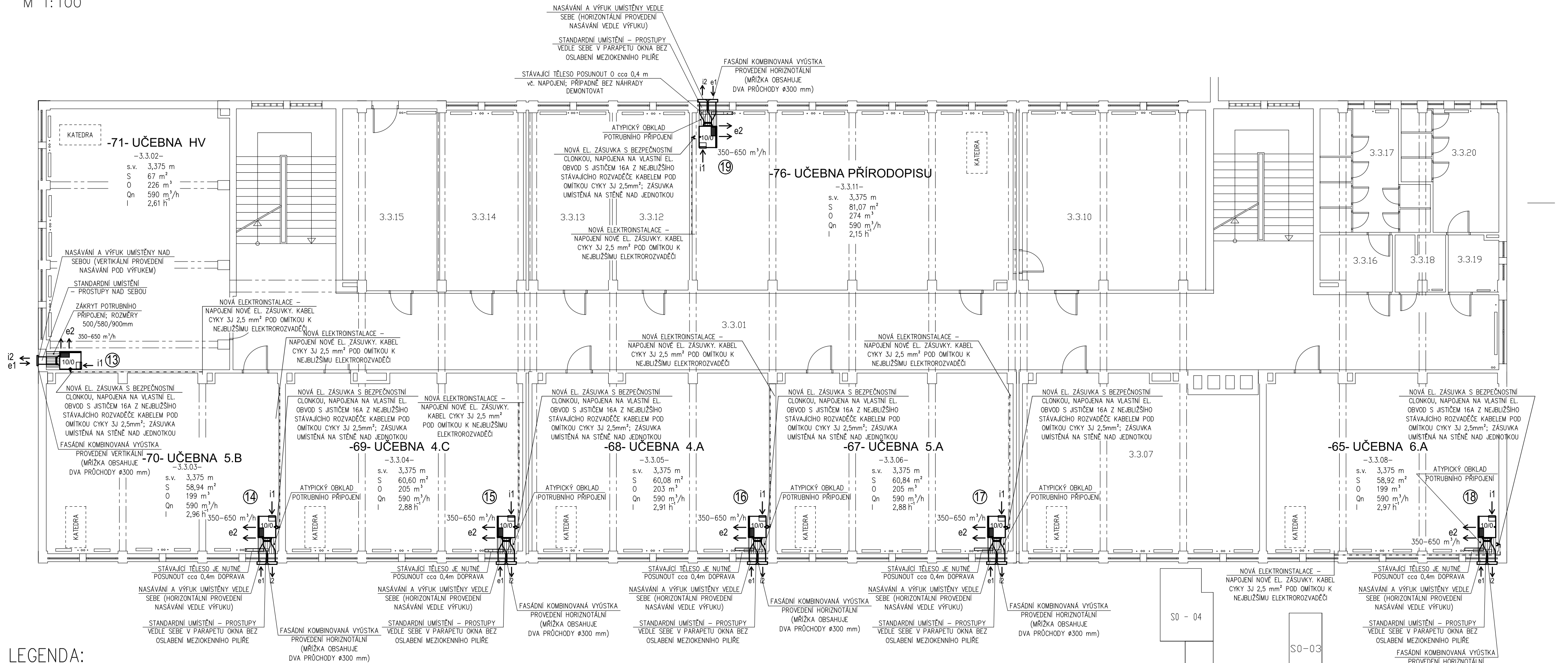


# BUDOVA SO-01 – 3. NP

M 1:100



## LEGENDA:

1-27

INTERIÉROVÁ VĚTRACÍ JEDNOTKA PRO ROVNOTLAKÉ REKUPERAČNÍ VĚTRÁNÍ UČEBEN. OBSAHUJE EC VENTILÁTORY, PROTIPROUDÝ VÝMĚNÍK TEPLA, VÝSUVNÉ FILTRY, BY-PASS PŘIVÁDĚNÉHO VZDUCHU, SKŘIŇ REGULACE, BEZDOTKOU VANU KONDENZÁTU, KULISOVÉ AKUSTICKÉ TLUMIČE, NASTAVITELNÉ ŽALUZIE VZDUCHU, VNĚJŠÍ ČIDLO CO<sub>2</sub>, MAX. MNOŽSTVÍ VZDUCHU PŘI NULOVÉM EXTERNÍM TLAKU 680 m<sup>3</sup>/h. ÚČINNOST REKUPERAČNÍ AŽ 93%. 230 V, 50 Hz.

19

JEDNOTKA PRO UČEBNU PŘÍRODOPISU (č. 76) PRÁVĚ PŘÍRODOPISU S HORIZONTÁLNÍM VÝUSTĚNÍM. PRACOVNÍ MNOŽSTVÍ DOPRAVOVANÉHO VZDUCHU 590 m<sup>3</sup>/h, ATYPICKÝ ZÁKRYT POTRUBNÍHO PROSTUPU

18

JEDNOTKA PRO UČEBNU 6.A (č. 65) PRÁVĚ PŘÍRODOPISU S HORIZONTÁLNÍM VÝUSTĚNÍM. PRACOVNÍ MNOŽSTVÍ DOPRAVOVANÉHO VZDUCHU 590 m<sup>3</sup>/h, ATYPICKÝ ZÁKRYT POTRUBNÍHO PROSTUPU

17

JEDNOTKA PRO UČEBNU 5.B (č. 67) PRÁVĚ PŘÍRODOPISU S HORIZONTÁLNÍM VÝUSTĚNÍM. PRACOVNÍ MNOŽSTVÍ DOPRAVOVANÉHO VZDUCHU 590 m<sup>3</sup>/h, ATYPICKÝ ZÁKRYT POTRUBNÍHO PROSTUPU

16

JEDNOTKA PRO UČEBNU 4.A (č. 68) PRÁVĚ PŘÍRODOPISU S HORIZONTÁLNÍM VÝUSTĚNÍM. PRACOVNÍ MNOŽSTVÍ DOPRAVOVANÉHO VZDUCHU 590 m<sup>3</sup>/h, ATYPICKÝ ZÁKRYT POTRUBNÍHO PROSTUPU

15

JEDNOTKA PRO UČEBNU 4.C (č. 69) PRÁVĚ PŘÍRODOPISU S HORIZONTÁLNÍM VÝUSTĚNÍM. PRACOVNÍ MNOŽSTVÍ DOPRAVOVANÉHO VZDUCHU 590 m<sup>3</sup>/h, ATYPICKÝ ZÁKRYT POTRUBNÍHO PROSTUPU

14

JEDNOTKA PRO UČEBNU 5.B (č. 70) PRÁVĚ PŘÍRODOPISU S HORIZONTÁLNÍM VÝUSTĚNÍM. PRACOVNÍ MNOŽSTVÍ DOPRAVOVANÉHO VZDUCHU 590 m<sup>3</sup>/h, ATYPICKÝ ZÁKRYT POTRUBNÍHO PROSTUPU

13

JEDNOTKA PRO UČEBNU HV (č. 71) PRÁVĚ PŘÍRODOPISU S VERTIKÁLNÍM VÝUSTĚNÍM. PRACOVNÍ MNOŽSTVÍ DOPRAVOVANÉHO VZDUCHU 590 m<sup>3</sup>/h, TYPOVÝ ZÁKRYT POTRUBNÍHO PROSTUPU

## POZNÁMKA:

–VZT POTRUBÍ BUDE Z OHEBNÝCH HLINIKOVÝCH HADIC d280 mm, IZOLOVÁNO MINERÁLNÍ VLNOU 40 mm A ZAPĚNĚNO PUR, VEDENO VE SPÁDU 2% SMĚREM VEN, V ZÁKRYTU S AKUSTICKOU IZOLACÍ.

–KAŽDÁ JEDNOTKA BUDE USTAVĚNA NA STAVITELNÉ NOŽKY NEPŘENÁŠEJÍCÍ VIBRACE A VYROVNAVÁJÍCÍ PŘÍPADNĚ NEROVNOSTI PODLAHY (SOUČÁST JEDNOTKY) ALT. UMÍSTIT NA ANTIVIBRAČNÍ RÁMEČEK (10 mm). V SOUVISLOSTI S INSTALACÍ 23ks JEDNOTEK JE NUTNÉ POSUNOUT STÁVAJÍCÍ OTOPNÉ TĚLESO TAK, ABY BYLA KAŽDÁ JEDNOTKA INSTALOVÁNA S DOSTATEČNÝM MANIPULAČNÍM A SERVISNÍM PROSTOŘEM..

–DLE INTERIÉROVÉHO ZAŘÍZENÍ INVESTOR ZVOLÍ JEDEN ZE TŘÍ ZÁKLADNÍCH DEKORŮ VOLITELNÉHO ZÁKRYTU JEDNOTKY A POTRUBNÍHO ZÁKRYTU (POTRUBNÍ ZÁKRYT JE TYPOVÝM PŘÍSLUŠENSTVÍM VE 3/27 PŘÍPADŮ; V OSTATNÍCH PŘÍPÁDECH BUDE ZHOTOVEN ZVLÁŠT NA ZAKÁZKU DLE SKUTEČNÝCH ROZMĚRŮ INSTALOVANÉHO POTRUBNÍHO PROPOJENÍ)

–VZNIKAJÍCÍ KONDENZÁT JE ŘEŠEN BEZDOTKÝM ZPŮSOBEM – HROMADÍ SE UVNITŘ JEDNOTKY A JE ODPAROVÁN DO ODPADNÍHO VZDUCHU – ODPADÁ NUTNOST ZAVÁDĚT KONDENZÁT DO KANALIZACE

–KAŽDOU JEDNOTKU JE NUTNÉ NAPOJIT NA STÁVAJÍCÍ EL. SÍŤ; DOVYBAVIT STÁVAJÍCÍ ELEKTROROZVADĚČE A ZHOTOVIT NOVÝ EL. OBVOD S JISTIČEM 16A PRO KAŽDOU JEDNOTKU ZVLÁŠT; OBVOD NAPOJEN K NOVÉ JEDNODUCHÉ ZÁSUVCE UMÍSTĚNÉ NA STĚNĚ NAD JEDNOTKOU (VIDITELNÁ V PŘÍPÁDE NUTNOSTI RYCHLÉHO ZÁSAHU – ZŘETELNÉ MÍSTO PRO VYPNUTÍ), TATO VYHRÁZENÁ POUZE PRO VZT JEDNOTKU. V ROZVADĚČI OSAZEN PROUDOVÝ CHRÁNIČ, JEDEN SPOLEČNÝ PRO NOVÉ OBVODY PRO VZT JEDNOTKY. PROPOJENÍ NOVÉ ZÁSUVKY A ROZVADĚČE PEVNÝM PŘÍPOJENÍM POD OMÍTKOU KABELEM CYKY 3J 2,5 mm<sup>2</sup> DLE ZVYKLOSTI OBORU.

–JEDNOTKA PŘÍPOJENA K NOVÉ VYTVOŘENÉMU OBVODU SE ZÁSUVKOU POHYBLIVÝM PŘÍPOJENÍM KABELEM CYKY 3J 1,5mm<sup>2</sup> ZAKONČENÝ ZÁSUVKOVOU VIDLICÍ

–NUTNÁ KOORDINACE S OSTATNÍMI PROFESEMI ZEJMÉNA STAVBA, ELEKTRO A MaR.

s.v. 3,45 m SVĚTLÁ VÝŠKA MÍSTNOSTI  
S 65,45 m<sup>2</sup> PLOCHA MÍSTNOSTI  
O 226 m<sup>3</sup> OBJEM MÍSTNOSTI  
Qn 590 m<sup>3</sup>/h JM. DOPRAVOVANÉ MNOŽSTVÍ VĚTRACÍHO VZDUCHU  
I 2,51 h<sup>-1</sup> INTENZITA VÝMĚNY VZDUCHU ZA HODINU

e2... VÝSTUP ČERSTVÉHO FILTROVANÉHO VZDUCHU DO MÍSTNOSTI

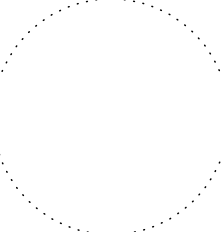
e1... SÁNÍ ČERSTVÉHO VENKOVNÍHO VZDUCHU

i1... SÁNÍ ODPADNÍHO VZDUCHU Z MÍSTNOSTI

i2... VÝSTUP ODPADNÍHO VZDUCHU DO VENKOVNÍHO PROSTŘEDÍ

## LEGENDA MÍSTNOSTÍ

ČÍSLO	NÁZEV	PLOCHA [m <sup>2</sup> ]
3.3.01	CHODBA+SCHODIŠTĚ	188,69
3.3.02	UČEBNA	67,00
3.3.03	UČEBNA	58,94
3.3.04	UČEBNA	60,60
3.3.05	UČEBNA	60,08
3.3.06	UČEBNA	60,86
3.3.07	UČEBNA	57,54
3.3.08	UČEBNA	58,92
3.3.10	KABINET BIOLOGIE	29,76
3.3.11	SPECIALNÍ UČEBNA	81,07
3.3.12	KABINET-MATEMATIKA	19,65
3.3.13	KABINET-ZEMĚPIS	19,82
3.3.14	KABINET	21,42
3.3.15	KABINET	23,92
3.3.16	PŘEDSÍN WC DÍVKY	5,39
3.3.17	WC DÍVKY	15,84
3.3.18	WC	3,85
3.3.19	PŘEDSÍN WC CHLAPCI	3,96
3.3.20	WC CHLAPCI	14,81

	<b>ZODPOVĚDNÝ PROJEKTANT</b> JINDŘICH NIESSNER	<b>VYPRACOVAL</b> Ing. MICHAL HAVLÍČEK ml.	<b>KRP GROUP s.r.o.</b>  sídlo: Českobratrská 1403/2, Ostrava 702 00 Moravská Ostrava zastoupena: Jindřich Niessner tel./fax: +420 605 436 222 e-mail: niessner@krpgroup.cz IČ: 278 05 514  (zapsána v obchodním rejstříku vedeném Krajským soudem v Ostravě, oddíl C, vložka 52309)  <a href="http://www.krpgroup.cz">www.krpgroup.cz</a>
	<b>PROJEKTANT</b> Ing. MICHAL HAVLÍČEK ml.	<b>KONTROLOVAL</b> Ing. MICHAL HAVLÍČEK	
<b>STAVEBNÍK (VLASTNÍK OBJEKTU)</b> Statutární město Ostrava, městský obvod Slezská Ostrava Tešínská 138/35, 710 16 Ostrava-Slezská Ostrava, IČ:00845451			
<b>MÍSTO STAVBY</b> Bohumínská 1082/72, 710 00 Slezská Ostrava, parc.č. 1463, k.ú. Slezská Ostrava			
<b>NÁZEV STAVBY (DÍLO)</b> <b>INSTALACE NUCENÉHO VĚTRÁNÍ S REKUPERAČÍ TEPLA V ZŠ BOHUMÍNSKÁ 1082/72</b>			<b>DATUM</b> IV / 2018
<b>STAVEBNÍ OBJEKT (SO)</b>			<b>ZAKÁZKA č.</b> / 18
<b>ČÁST DOKUMENTACE</b> <b>D.1.4 - VZDUCHOTECHNIKA</b>			<b>FORMÁT</b> 4 x A4
<b>DOKUMENT</b> <b>BUDOVA SO-01 - 3. NP</b>			<b>STUPEŇ PD</b> <b>DPS</b>
			<b>PARÉ</b>
			<b>MĚŘÍTKO</b> <b>1 : 100</b>
			<b>ČÍSLO DOKUMENTU</b> <b>D.1.4-103</b>